



الدليل الإجرائي

برنامج نطاقات المطور

جدول المحتويات

2	المقدمة والغرض من الدليل
3	التعريفات
4	التفاصيل التقنية
8	مثال توضيحي
11	خدمات وزارة الموارد البشرية والتنمية الاجتماعية حسب النطاق
13	المرفق (أ)

المقدمة والفرز من الدليل

إنفاذاً للقرار الوزاري رقم 182495 وتاريخ 11 / 10 / 1442هـ بشأن برنامج نطاقات المطور والذي اعتمد إعادة هيكلة برنامج نطاقات بناء على ثلاث تعديلات رئيسية كالتالي:

1. دمج الأنشطة الاقتصادية الصغيرة والمتناهية بالصغر وضمها مع بقية الأنشطة الاقتصادية.
2. تقديم خطة توطين ثابتة للسنوات القادمة.
3. تحسين العلاقة الطردية بين عدد العاملين ونسبة التوطين المطلوبة كبديل عن النسب المبنية على احجام محددة وثابتة للمنشآت.

وبناءً عليه، يأتي برنامج نطاقات المطور ليمثل أحد أهم دعائم ومبادرات التحول الاستراتيجي لوزارة الموارد البشرية والتنمية الاجتماعية الهادف إلى تحسين أداء سوق العمل، وتوفير فرص وظيفية لائقة وبيئة عمل آمنة وجاذبة لأبناء وبنات الوطن.

تم إعداد هذا الدليل لتوضيح كافة التفاصيل المتعلقة ببرنامج نطاقات المطور، ولإطلاع المنشآت والكيانات العاملة بالمملكة العربية السعودية على تعديلات البرنامج، وذلك حتى تتمكن من مواءمة أنظمتها الداخلية ولضمان استمرار التزامها بالبرنامج.

التعريفات

المنشأة:

كل مشروع يديره شخص طبيعي أو اعتباري يشغل عاملاً أو أكثر، لقاء أجر أيا كان نوعه

الكيان:

هو الصفة التي ستتعامل معها الوزارة لأغراض حساب التوطين والاستقدام ونقل الخدمة وتمثيل جميع الفروع لذات النشاط الاقتصادي المملوكة لمنشأة واحدة.

النشاط الاقتصادي:

هو تصنيف للمنشآت يعتمد على قطاع الأعمال الذي يمارسه الكيان.

العمالة الوافدة:

العاملين من غير مواطني دول مجلس التعاون الخليجي ويعمل لمصلحة صاحب عمل في المملكة.

نسبة التوطين:

هي النسبة التي يتم احتسابها من خلال قسمة مجموع متوسطات العمالة السعودية بمنشآت الكيان على (مجموع متوسطات العمالة السعودية بمنشآت الكيان + مجموع متوسطات العمالة الوافدة بمنشآت الكيان) $\times 100$.

النطاق:

هو تصنيف تابع لبرنامج نطاقات يعتمد على نسبة التوطين لدى المنشأة.

التفاصيل التقنية

تم إعداد هذا الدليل لتوضيح كافة التفاصيل التقنية المتعلقة ببرنامج نطاقات المطور ويشتمل ذلك:

- المواد التنظيمية لبرنامج نطاقات المطور.
- آلية احتساب قيمة مدى النطاق للكيانات.

ويمكن للمنشأة تحديد نطاقها آلياً عبر الرابط التالي:

[اضغط هنا](#)

أ. مواد آلية عمل برنامج نطاقات المطور

يمتد البرنامج للسنتين القادمة وذلك لزيادة نسب التوطين سنوياً بشكل تدريجي، وإعطاء منشآت القطاع الخاص الوقت الكافي لمواءمة خطط الموارد البشرية لديها. وتتضمن مواد الدليل الرئيسية التالي:

أولاً: استمرار العمل بالنطاقات الخمسة وهي: (الأحمر، الأخضر المنخفض، الأخضر المتوسط، الأخضر المرتفع، البلايني).

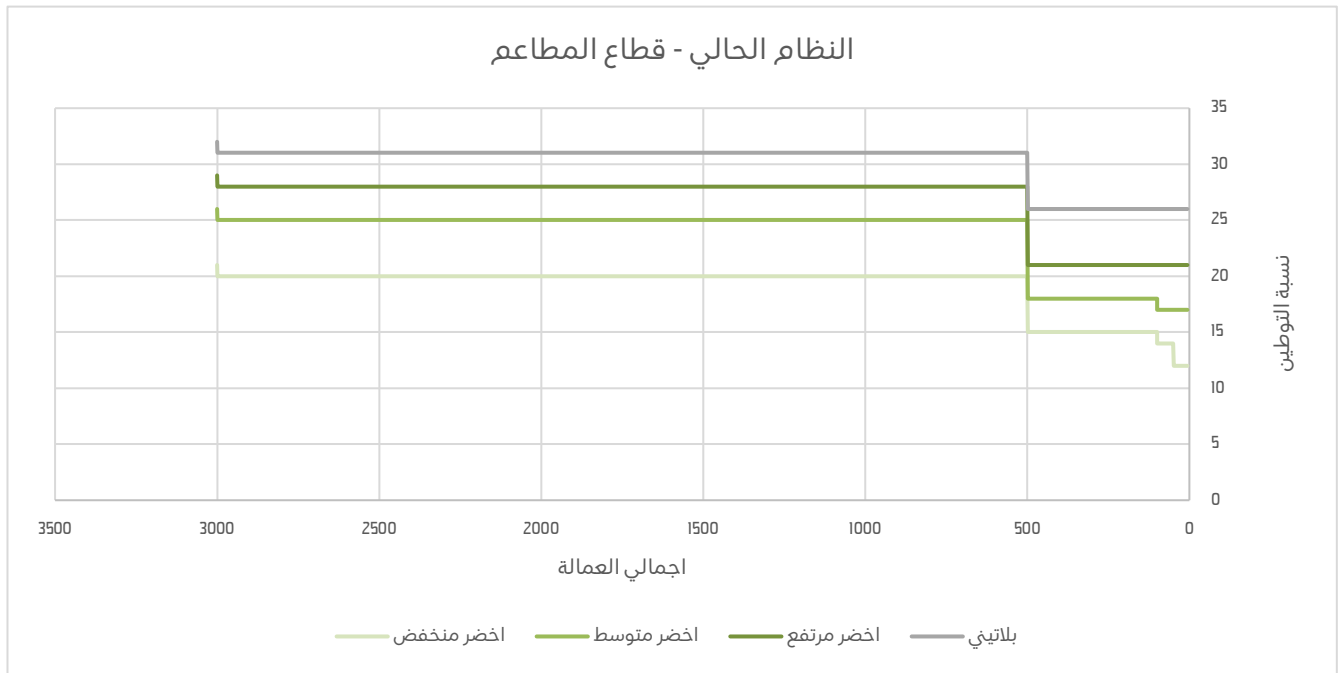
ثانياً: إلغاء تصنيف المنشآت حسب حجمها ونسب التوطين المعمول بها ضمن برنامج نطاقات وتطبيق آلية احتساب قيم النطاقات بناء على عدد العمالة.

ثالثاً: اعتماد جدول القيم الموزونة الثابتة للأنشطة الاقتصادية وفقاً للتفاصيل الواردة في الجدول المرفق رقم (أ).

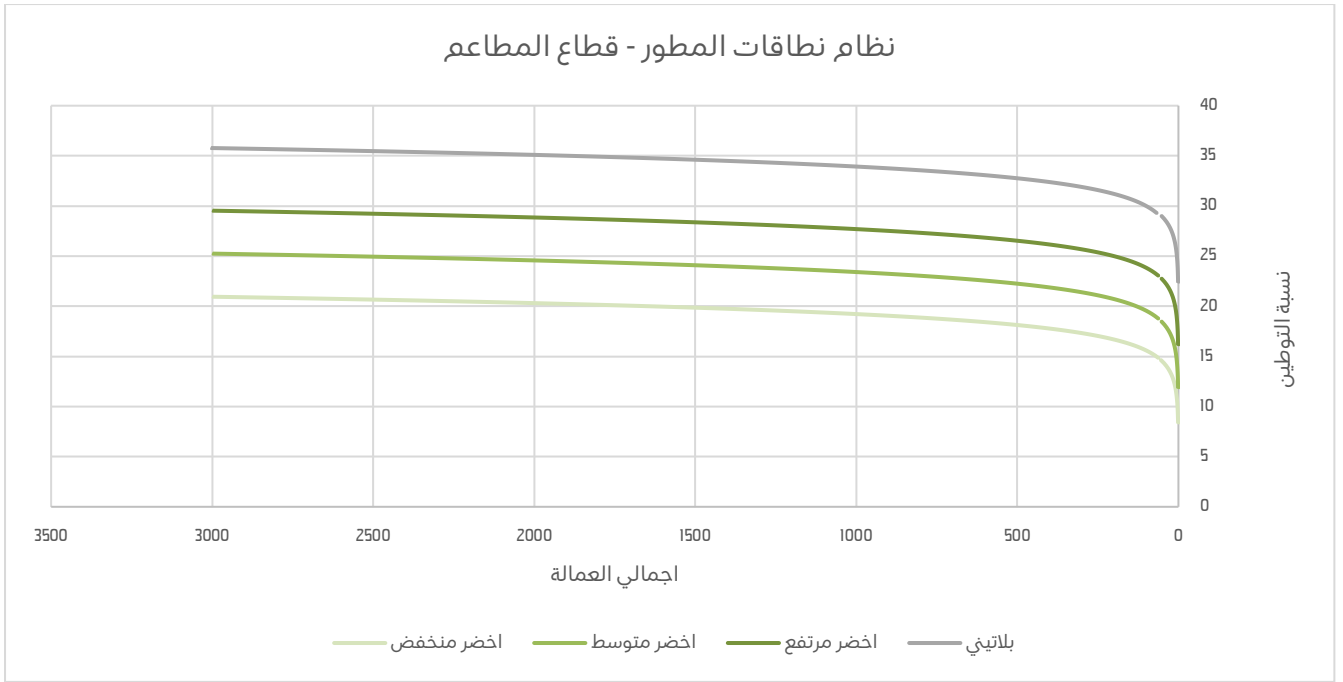
ب - آلية احتساب المستويات لكل نطاق لدى المنشأة

يأتي برنامج نطاقات المطور لمساعدة منشآت القطاع الخاص على الالتزام بنسب التوظيف حيث يساهم بشكل كبير في جعل العلاقة بين حجم المنشأة ونسبة التوظيف الخاصة بها أكثر توافقاً.

ويمكننا تمثيل ذلك في قطاع المطاعم حيث يوضح الرسم البياني أدناه كيف تزداد نسبة التوظيف المطلوبة مع زيادة حجم المنشأة في قطاع المطاعم بالنظام السابق، حيث نلاحظ ازدياد نسبة التوظيف المطلوبة بشكل كبير عندما يصل عدد العاملين من 499 عامل إلى 500 عامل وهذا يعيق النمو



في المقابل، يوضح الرسم التالي كيف عالج برنامج نطاقات المطور هذه المشكلة عبر جعل العلاقة بين حجم المنشأة ونسبة التوظيف أكثر توافقاً مما يسهل على المنشآت الالتزام بنسب التوظيف ويساعد على نموها.



يتم احتساب قيم النطاقات في برنامج نطاقات المطور على النحو التالي:

أولاً: تُطبّق المعادلة التالية للمنشأة على النطاقات (الأخضر المنخفض، الأخضر المتوسط، الأخضر المرتفع، البلاتيني). لتحديد النسبة الأدنى للنطاق. حسب جدول رقم (1):

$$ص = م \text{ لوغ (س) } + ث$$

- **ص** النسبة الأدنى للنطاق.
- **م** قيمة ثابتة للمنحنى لكل نطاق ونشاط (المرفق رقم 1).
- **ث** قيمة ثابتة لتوطين كل نطاق ونشاط وسنة لفترة 3 سنوات وما بعدها (المرفق رقم 1).
- **س** اجمالي العمالة للكيان.
- **لوغ (س)** دالة لحساب القيمة اللوغاريتمية الطبيعية لأجمالي العمالة.

ثانياً: يتم تطبيق المعادلة لكل نطاق لتحديد النسب الدنيا لكل نطاق (الأخضر المنخفض، الأخضر المتوسط، الأخضر المرتفع، البلاتيني) للكيان على النحو التالي:

معادلة احتساب الحد الأدنى	لون النطاق
ص اخضر منخفض = م لوغ (س) + ث	الأخضر المنخفض
ص اخضر متوسط = م لوغ (س) + ث	الأخضر المتوسط
ص اخضر مرتفع = م لوغ (س) + ث	الأخضر المرتفع
ص بلاتيني = م لوغ (س) + ث	بلاتيني

ثالثاً: آلية احتساب نطاق المنشأة:

يتم تحديد لون نطاق المنشأة من خلال تسكين ن نسبة التوطين الخاصة بالكيان ومقارنته بالنطاقات حسب قيم الجدول السابق ص. على النحو التالي:

مدى النطاق	لون النطاق
ن > ص اخضر منخفض	الاحمر
ص اخضر منخفض => ن > ص اخضر متوسط	الأخضر المنخفض
ص اخضر متوسط => ن > ص اخضر مرتفع	الأخضر المتوسط
ص اخضر مرتفع => ن > ص بلاتيني	الأخضر المرتفع
ص بلاتيني => ن	بلاتيني

مثال توضيحي

يتطلب من المنشآت تحديد نطاقها خلال السنتين حسب الخطوات التالية:

مثال:

شركة عبد الله للبلاستيك هي شركة تصنيعية يعمل بها 400 عامل وتبلغ نسبة التوطين فيها (35.00%).

1. تحديد **نشاط المنشأة** من المرفق رقم 1 (قطاع صناعي)
2. تحديد **القيم م** (القيمة الثابتة للمنحى التوطين للنشاط الاقتصادي والنطاق)، من المرفق رقم 1
3. تحديد **القيم ث** (قيمة ثابت مطلقة التوطين للنشاط الاقتصادي والنطاق / لكل سنة) من المرفق رقم احسب الجدول ادناه.

النشاط الجديد	النطاق	القيمة الثابتة للمنحى	قيمة ثابتة مطلقة للسنة الثانية	قيمة ثابتة مطلقة للسنة الثالثة وما بعدها
الصناعات	أخضر منخفض	1.68	12.08	17.08
	أخضر متوسط	1.87	18.87	23.87
	أخضر مرتفع	2.08	22.47	25.47
	بلاستيكي	2.08	28.37	32.87

4. استخدام المعادلة التالية لحساب الحد الأدنى لكل نطاق:

ص = م لوغ (س) + ث

أ. الحصول على القيمة الثابتة للمنحى لنطاقك

ب. حساب سجل (القوى العاملة)، اللوغاريتم الطبيعي لإجمالي العاملين في المنشأة (400 إجمالي العمالة)

ج. الحصول على القيمة الثابتة لنطاقك

د. يتم احتساب المعادلة لكل النطاقات

5. الجدول ادناه يوضح نتائج القيمة الدُّنيا لكل نطاق والتي تطبق في عام 2023م:

النطاق	حساب السنة الاولى	الناتج
الأخضر المنخفض	$12.08 + (400) * 1.68$ لوغ	22.15
الأخضر المتوسط	$18.87 + (400) * 1.87$ لوغ	30.07
الأخضر المرتفع	$22.47 + (400) * 2.08$ لوغ	34.93
بلايني	$28.37 + (400) * 2.08$ لوغ	40.83

تم تحديد نطاق الشركة لسنة 2023م - نطاق اخضر مرتفع لأن نسبة التوطين لدى المنشأة (35.00%) وهو أعلى من الحد الأدنى المطلوب للوصول الى النطاق الأخضر المرتفع والبالغ (34.93%)

لون النطاق	مدى النطاق
الاحمر	ن > 22.15
الأخضر المنخفض	22.15 => ن > 30.07
الأخضر المتوسط	30.07 => ن > 34.93
الأخضر المرتفع	34.93 => ن > 40.83
بلايني	40.83 => ن



6. الجدول ادناه يوضح نتائج الدُّنيا لكل نطاق والتي تطبق في عام 2024م:

النطاق	حساب السنة الاولى	الناتج
الأخضر المنخفض	$17.08 + (400) * 1.68$ لوغ	27.15
الأخضر المتوسط	$23.87 + (400) * 1.87$ لوغ	35.07
الأخضر المرتفع	$25.47 + (400) * 2.08$ لوغ	37.93
بلاتيني	$32.87 + (400) * 2.08$ لوغ	45.33

تم تحديد نطاق الشركة لسنة 2024م - نطاق اخضر منخفض لأن نسبة التوطين لدى المنشأة (35.00%) وهو أعلى من الحد الأدنى المطلوب للوصول الى النطاق الأخضر المنخفض البالغ (27.15%)

لون النطاق	مدى النطاق
الاحمر	ن > 27.15
الأخضر المنخفض	27.15 => ن > 35.07
الأخضر المتوسط	35.07 => ن > 37.93
الأخضر المرتفع	37.93 => ن > 45.33
بلاتيني	45.33 => ن



خدمات وزارة الموارد البشرية والتنمية الاجتماعية حسب النطاق

تقوم الوزارة بناءً على ضوابط تقديم الخدمات الموضحة أدناه بتقديم عدد من التسهيلات للمنشآت بناءً على النطاق الذي يقع فيه المنشأة، وفيما يلي وقائمة بأهم الخدمات المقدمة للمنشآت بحسب نطاقها.

النطاق البلاتيني:

- استقبال طلبات رصيد التأشيرات للمهن المتاحة.
- القدرة على تغيير مهن العمالة الوافدة للمهن المتاحة مع مراعاة متطلبات تغيير المهنة الواردة في أحكام الدليل الموحد لخدمة العملاء واللائحة التنفيذية لنظام العمل والقرارات الوزارية ذات الصلة.
- القدرة على تجديد رخص العمل للعمالة الوافدة التي تعمل لديها بغض النظر عن مدة اقامتها شريطة الا يزيد المتبقي في إقامة العامل عن ستة أشهر عند التجديد.
- إمكانية نقل الخدمات للعمالة الوافدة من أي نطاق مع مراعاة ضوابط هذه الخدمة وما نصت عليه اللائحة التنفيذية لنظام العمل والقرارات الوزارية ذات الصلة.
- الاحتساب الفوري في برنامج نطاقات.

النطاق الأخضر المرتفع:

- استقبال طلبات رصيد التأشيرات للمهن المتاحة.
- القدرة على تغيير مهن العمالة الوافدة للمهن المتاحة مع مراعاة متطلبات تغيير المهنة الواردة في أحكام الدليل الموحد لخدمة العملاء واللائحة التنفيذية لنظام العمل والقرارات الوزارية ذات الصلة.
- القدرة على تجديد رخص العمل للعمالة الوافدة التي تعمل لديها بغض النظر عن مدة اقامتها شريطة الا يزيد المتبقي في إقامة العامل عن ستة أشهر عند التجديد.
- إمكانية نقل الخدمات للعمالة الوافدة من أي نطاق مع مراعاة ضوابط هذه الخدمة وما نصت عليه اللائحة التنفيذية لنظام العمل والقرارات الوزارية ذات الصلة.
- الاحتساب الفوري في برنامج نطاقات.

النطاق الأخضر المتوسط:

- استقبال طلبات رصيد التأشيرات للمهن المتاحة.
- القدرة على تغيير مهن العمالة الوافدة للمهن المتاحة مع مراعاة متطلبات تغيير المهنة الواردة في أحكام الدليل الموحد لخدمة العملاء واللائحة التنفيذية لنظام العمل والقرارات الوزارية ذات الصلة.
- القدرة على تجديد رخص العمل للعمالة الوافدة التي تعمل لديها بغض النظر عن مدة اقامتها شريطة الا يزيد المتبقي في إقامة العامل عن ستة أشهر عند التجديد.
- إمكانية نقل الخدمات للعمالة الوافدة من أي نطاق مع مراعاة ضوابط هذه الخدمة وما نصت عليه اللائحة التنفيذية لنظام العمل والقرارات الوزارية ذات الصلة.
- الاحتساب الفوري في برنامج نطاقات.

النطاق الأخضر المنخفض:

- إيقاف استقبال طلبات التأشيرات الجديدة
- إيقاف استقبال طلبات تغيير مهن العمالة الوافدة للمهن المتاحة.
- القدرة على تجديد رخص العمل للعمالة الوافدة التي تعمل لديها بغض النظر عن مدة اقامتها شريطة الا يزيد المتبقي في إقامة العامل عن ستة أشهر عند التجديد.
- الاحتساب الفوري في برنامج نطاقات.

النطاق الأحمر:

- عدم السماح بتغيير مهن العمالة الوافدة التي تعمل لديها.
- عدم السماح بنقل خدمات العمالة الوافدة إليها.
- عدم السماح بطلب تأشيرات جديدة.
- عدم السماح بإصدار رخص العمل للعمالة الوافدة الجديدة.
- عدم السماح بتجديد رخص العمل للعمالة الوافدة التي تعمل لديها.

المرفق (أ)

النشاط الجديد	النطاق	القيمة الثابتة للمنحى	القيمة الثابتة يناير 2023	القيمة الثابتة يناير 2024 وما بعدها
الإنتاج الزراعي والحيواني وخدماتها وأندية الفروسية	أخضر منخفض	0.19	4.38	4.38
	أخضر متوسط	0.58	5.13	5.13
	أخضر مرتفع	0.58	9.38	9.38
	بلايني	0.58	14.38	14.38
المواد الهيدروكربونية وعملياتها	أخضر منخفض	4.98	3.62	3.62
	أخضر متوسط	6.00	18.00	18.00
	أخضر مرتفع	6.00	21.00	21.00
	بلايني	6.00	23.00	23.00
الصناعات	أخضر منخفض	1.68	17.08	12.08
	أخضر متوسط	1.87	23.87	18.87
	أخضر مرتفع	2.08	25.47	22.47
	بلايني	2.08	32.87	28.37
مقاولات التشييد والبناء والنظافة	أخضر منخفض	-0.37	12.17	12.17
	أخضر متوسط	-0.37	14.17	14.17
	أخضر مرتفع	0.00	17.00	17.00
	بلايني	0.00	22.00	22.00

القيمة الثابتة يناير 2024 وما بعدها	القيمة الثابتة يناير 2023	القيمة الثابتة للمنتحي	النطاق	النشاط الجديد
17.62	16.12	0.14	أخضر منخفض	التشغيل والصيانة
21.12	20.12	0.14	أخضر متوسط	
26.96	24.96	0.48	أخضر مرتفع	
31.09	29.09	0.76	بلايني	
24.25	20.25	2.47	أخضر منخفض	الجملة والتجزئة
28.72	24.72	2.47	أخضر متوسط	
32.91	28.91	2.67	أخضر مرتفع	
40.91	36.91	2.84	بلايني	
13.87	12.47	1.58	أخضر منخفض	مطاعم مع الخدمة لا تشمل مطاعم الوجبات السريعة
17.38	15.98	1.67	أخضر متوسط	
21.66	20.26	1.67	أخضر مرتفع	
26.81	25.71	1.67	بلايني	
16.58	14.08	1.58	أخضر منخفض	مطاعم خدمة سريعة ومحلات الأيس كريم
21.54	19.04	1.67	أخضر متوسط	
25.77	23.27	1.67	أخضر مرتفع	
30.76	28.26	1.67	بلايني	

القيمة الثابتة يناير 2024 وما بعدها	القيمة الثابتة يناير 2023	القيمة الثابتة للمنحى	النطاق	النشاط الجديد
20.98	15.98	1.58	أخضر منخفض	المقاهي ومحللات تقديم المشروبات
24.49	19.49	1.67	أخضر متوسط	
39.07	31.42	1.67	أخضر مرتفع	
40.60	34.52	1.67	بلايني	
15.46	13.46	1.58	أخضر منخفض	التموين والاعاشة
18.97	16.97	1.67	أخضر متوسط	
23.25	21.25	1.67	أخضر مرتفع	
28.93	26.93	1.67	بلايني	
82.00	82.00	0.00	أخضر منخفض	السلع النسائية، بيع الهواتف المحمولة وصيانتها
85.00	85.00	0.00	أخضر متوسط	
89.00	89.00	0.00	أخضر مرتفع	
93.42	93.42	0.27	بلايني	
11.09	11.09	1.15	أخضر منخفض	النقل البري والتخزين
15.20	15.20	1.15	أخضر متوسط	
17.82	17.82	1.50	أخضر مرتفع	
26.74	26.74	1.71	بلايني	

النشاط الجديد	النطاق	القيمة الثابتة للمنحى	القيمة الثابتة يناير 2023	القيمة الثابتة يناير 2024 وما بعدها
النقل البحري والجوي	أخضر منخفض	1.45	24.57	27.57
	أخضر متوسط	1.45	37.98	40.98
	أخضر مرتفع	1.86	47.38	50.38
	بلاطيني	2.67	54.29	57.29
المؤسسات المالية	أخضر منخفض	2.60	50.00	50.00
	أخضر متوسط	2.60	57.00	57.00
	أخضر مرتفع	2.60	62.00	62.00
	بلاطيني	2.60	65.00	65.00
خدمات الاعمال	أخضر منخفض	1.03	30.78	33.28
	أخضر متوسط	1.03	39.62	42.12
	أخضر مرتفع	2.19	42.12	47.12
	بلاطيني	2.19	52.82	57.82
الخدمات الاجتماعية	أخضر منخفض	1.83	12.82	15.82
	أخضر متوسط	2.38	24.90	27.90
	أخضر مرتفع	3.50	31.74	34.74
	بلاطيني	3.50	54.52	54.52

النشاط الجديد	النطاق	القيمة الثابتة للمنحى	القيمة الثابتة يناير 2023	القيمة الثابتة يناير 2024 وما بعدها
الخدمات الشخصية	أخضر منخفض	1.46	13.07	15.57
	أخضر متوسط	1.92	19.36	21.36
	أخضر مرتفع	4.40	23.63	25.63
	بلايني	5.00	25.13	26.63
التعليم العالي	أخضر منخفض	0.00	34.00	34.00
	أخضر متوسط	0.00	48.00	48.00
	أخضر مرتفع	0.43	75.37	75.37
	بلايني	0.43	82.00	82.00
مدارس البنات ورياض الأطفال والحضانات	أخضر منخفض	0.00	51.00	51.00
	أخضر متوسط	0.00	66.00	66.00
	أخضر مرتفع	0.00	89.56	89.56
	بلايني	0.00	95.00	95.00
المدارس الأجنبية	أخضر منخفض	2.30	4.95	4.95
	أخضر متوسط	2.30	14.19	14.19
	أخضر مرتفع	2.30	19.99	19.99
	بلايني	2.30	28.77	28.77

النشاط الجديد	النطاق	القيمة الثابتة للمنحى	القيمة الثابتة يناير 2023	القيمة الثابتة يناير 2024 وما بعدها
المختبرات والخدمات الصحية	أخضر منخفض	0.35	23,74	25.24
	أخضر متوسط	0.35	28.74	29.74
	أخضر مرتفع	0.35	33.24	33.24
	بلايني	0.35	34.24	34.24
الابواء والترفيه والسياحة	أخضر منخفض	2.42	22.60	26.10
	أخضر متوسط	2.42	29.02	32.52
	أخضر مرتفع	2.59	34.40	37.90
	بلايني	2.59	40.52	44.02
السلع الأساسية والمحروقات	أخضر منخفض	0.17	8.86	8.86
	أخضر متوسط	0.56	11.22	11.22
	أخضر مرتفع	0.56	21.59	21.59
	بلايني	1.19	26.09	26.09
مدارس البنين ومجمعات البنين والبنات	أخضر منخفض	1.31	29.30	29.30
	أخضر متوسط	1.31	39.15	39.15
	أخضر مرتفع	1.31	50.27	50.27
	بلايني	1.31	61.00	61.00

القيمة الثابتة يناير 2024 وما بعدها	القيمة الثابتة يناير 2023	القيمة الثابتة للمنحى	النطاق	النشاط الجديد
74.50	74.50	0.34	أخضر منخفض	حراسات أمنية ومكاتب التوظيف الأهلية
77.50	77.50	0.34	أخضر متوسط	
80.50	80.50	0.34	أخضر مرتفع	
84.50	84.50	0.34	بلايني	
27.76	25.76	2.19	أخضر منخفض	حلول الاتصالات
36.76	34.76	2.52	أخضر متوسط	
42.02	40.02	2.91	أخضر مرتفع	
49.15	47.15	3.22	بلايني	
18.10	17.10	0.81	أخضر منخفض	أنشطة البريد
23.10	22.10	0.81	أخضر متوسط	
34.50	32.50	1.01	أخضر مرتفع	
44.50	42.50	1.01	بلايني	
15.77	15.77	3.61	أخضر منخفض	البنية التحتية لتقنية المعلومات
22.64	22.64	3.61	أخضر متوسط	
38.00	38.00	3.61	أخضر مرتفع	
48.00	48.00	3.61	بلايني	

النشاط الجديد	النطاق	القيمة الثابتة للمنحى	القيمة الثابتة يناير 2023	القيمة الثابتة يناير 2024 وما بعدها
البنية التحتية للاتصالات	أخضر منخفض	0.00	15.00	18.00
	أخضر متوسط	0.00	19.00	22.00
	أخضر مرتفع	0.00	23.00	26.00
	بلاتيني	0.00	28.00	31.00
التشغيل والصيانة للاتصالات	أخضر منخفض	0.39	15.00	18.00
	أخضر متوسط	0.39	18.98	21.98
	أخضر مرتفع	0.39	23.33	26.33
	بلاتيني	0.39	28.00	31.00
التشغيل والصيانة لتقنية المعلومات	أخضر منخفض	4.85	13.96	16.96
	أخضر متوسط	4.85	22.42	25.42
	أخضر مرتفع	4.85	25.42	28.42
	بلاتيني	4.85	32.36	35.36
حلول تقنية المعلومات	أخضر منخفض	2.19	24.76	26.76
	أخضر متوسط	2.34	30.54	32.54
	أخضر مرتفع	2.91	39.02	41.02
	بلاتيني	3.22	46.15	48.15

النشاط الجديد	النطاق	القيمة الثابتة للمنحني	القيمة الثابتة يناير 2023	القيمة الثابتة يناير 2024 وما بعدها
تعدين المعادن الفلزية والأحجار الكريمة	أخضر منخفض	1.68	16.00	18.00
	أخضر متوسط	1.87	19.00	19.00
	أخضر مرتفع	2.08	28.00	28.00
	بلايني	6.00	23.00	23.00
تعدين المعادن غير الفلزية والصناعية	أخضر منخفض	1.68	16.00	18.00
	أخضر متوسط	1.87	17.00	19.00
	أخضر مرتفع	2.08	19.00	20.00
	بلايني	6.00	23.00	23.00
تعدين مواد البناء	أخضر منخفض	0.00	7.00	7.00
	أخضر متوسط	0.00	10.00	11.00
	أخضر مرتفع	0.00	13.00	13.00
	بلايني	6.00	23.00	23.00
الطاقة والمياه وخدماتها	أخضر منخفض	1,35	6.36	6.36
	أخضر متوسط	2.60	7.32	7.32
	أخضر مرتفع	3.00	15.18	15.18
	بلايني	3.00	30.93	30.93

القيمة الثابتة يناير 2024 وما بعدها	القيمة الثابتة يناير 2023	القيمة الثابتة للمنحى	النطاق	النشاط الجديد
12.99	10.99	2.23	أخضر منخفض	الكيانات مجمعة
24.40	22.40	2.23	أخضر متوسط	
35.81	33.81	2.23	أخضر مرتفع	
46	44	2.23	بلايني	



لمزيد من المعلومات، الرجاء زيارة الموقع التالي:

www.hrsd.gov.sa